

DANTEХ

ГИЛЬЗЫ

- Печатные гильзы – проводящие и непроводящие с защитным кольцом из металла или пластика
- Индивидуальные гильзы по параметрам заказчика
- Стандартные гильзы
- Адаптеры
- Анилоксовые гильзы
- Системы для хранения и транспортировки валов



DANTEX ГИЛЬЗЫ



ОБЩИЕ ТЕХНИЧЕСКИЕ ХАРАКТЕРИСТИКИ

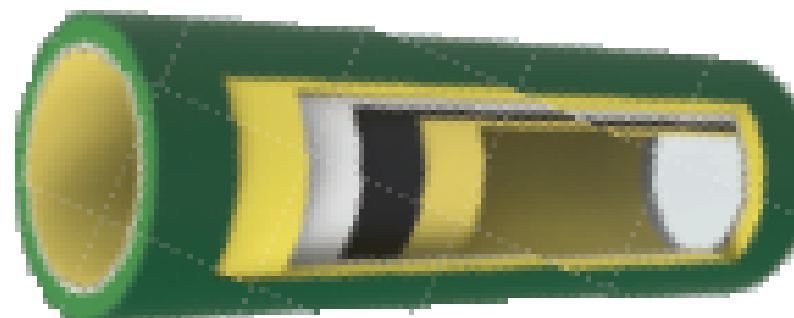
Максимальная длина: 2000 мм

Максимальный диаметр: 400 мм

Конструкция: одно- и многослойная

Твердость: 80-90 по Шору

Отклонение: полировка +/- 0,025 мм



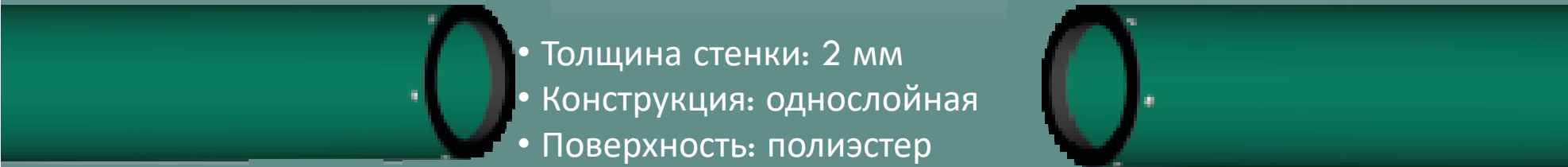
структура формной гильзы



АНИЛОКСОВЫЕ ГИЛЬЗЫ

- Толщина стенки: 10-100 мм
- Конструкция: многослойная
- Поверхность: алюминий
- Опционально: стальное защитное кольцо, RFID кольцо

ЧЕХЛЫ ДЛЯ АНИЛОКСОВ



- Толщина стенки: 2 мм
- Конструкция: однослойная
- Поверхность: полиэстер
- Полиуретановое кольцо на торцах

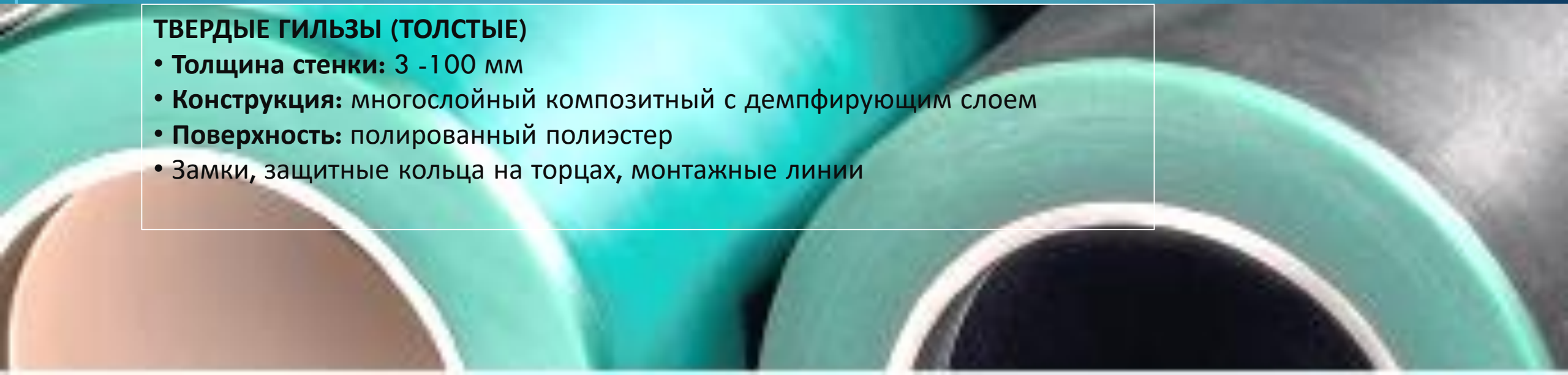
ЖЕСТКИЕ ПЕЧАТНЫЕ ЦИЛИНДРЫ (ТОНКИЕ)

- **Толщина стенки:** 0,8-3 мм
- **Конструкция:** двухслойная или монолитная
- **Поверхность:** полированный полиэстер
- **Замки и монтажные линии**



ТВЕРДЫЕ ГИЛЬЗЫ (ТОЛСТЫЕ)

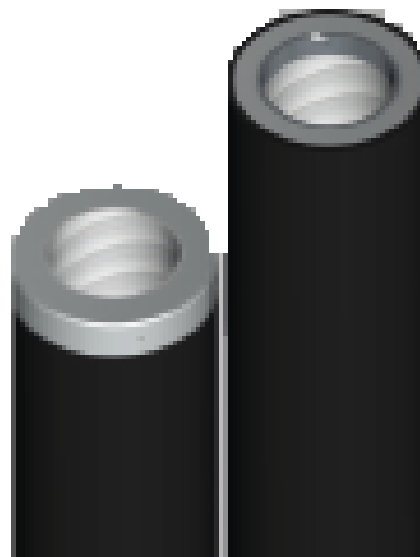
- **Толщина стенки:** 3 -100 мм
- **Конструкция:** многослойный композитный с демпфирующим слоем
- **Поверхность:** полированный полиэстер
- **Замки, защитные кольца на торцах, монтажные линии**





СТАНДАРТНЫЕ ГИЛЬЗЫ

- Толщина стенки: 0,6-1,6 мм
- Конструкция: однослойные
- Поверхность: полированный полиэстер



АДАПТЕРЫ

- Толщина стенки: 100 мм
- Конструкция: многослойная
- Металлический замок, алюминиевые защитные кольца на торцах



ВЫСОКОТЕМПЕРАТУРНЫЕ ГИЛЬЗЫ

- Толщина стенки: 0,6-2,5 мм
- Конструкция: однослойная
- Поверхность: полированный полиэстер
- Температура: до 150 градусов


DANTEХ ГИЛЬЗЫ



СИСТЕМЫ ХРАНЕНИЯ И ТРАНСПОРТИРОВКИ

быстрая и удобная
система хранения и
транспортировки
(для 6,8,12 гильз)





Для того, чтобы получить более подробную информацию
по всем видам продукции DANTEX,
обратитесь к представителям ООО «ПроТехно»

г. Санкт-Петербург, Витебский пр-кт, д. 11, литер С, офис 214
Тел.: +7 (812) 309-23-84